



**Main Location**  
**Lokstallarna**  
**22-25/5 2025**



# MAIN LOCATION **MAIN LOCATIO** MAIN LOCAT

**22–25 maj 2025 hålls femte upplagan av Southern Sweden Design Days – en ny internationell designfestival i Malmö. Festivalens 'Main Location' finns på Lokstallarna i Kirseberg.**

På 1930-talet var den gamla järnvägsverkstaden Malmös näst största arbetsplats. Idag har lokalerna fått ett nytt liv och fungerar som ett pulserande kultur- och hantverkscenter.

2024 fylldes Lokstallarnas 6 000 kvm med större utställningar av en levande mix av enskilda utövare och designkollektiv till möbeltillverkare, universitet och andra branschaktörer. Besökare kunde även ta del av en matverkstad, designverkstad för barn och unga och en livestudio med seminarier och panelsamtal. Southern Sweden Design Days huvudarena har i genomsnitt 10 000 besök under de fyra festivaldagarna



***Mer än 6 000 m<sup>2</sup>  
utställningsyta***







# VARFÖR **DELTA?**

***Southern Sweden Design Days  
bjuder in deltagare från hela världen  
att bli en del av gemenskapen i  
regionens välkomnande atmosfär!  
Designfestivalen besöks årligen  
av både en bred allmänhet och  
professionella besökare.***

Southern Sweden Design Days är en utmärkt plattform för att utveckla existerande relationer och skapa nya kontakter. Nätverka med kollegor, representanter från handel, akademi och kultursektorn, samarbetspartners, press och människor som inspirerar dig. Festivalen är inte i första hand kommersiell, men exponering och nätverkande skapar goda möjligheter för att göra affärer.

Som deltagare på Main Location kommer din utställning, workshop eller programpunkt i SSDD Studio aktivt stå i centrum för nationella och internationella press och media. Programmet kommer att marknadsföras via våra egna såväl som våra partners nätverk och kanaler: hemsida, sociala medier, nyhetsbrev, annonsering, city dressing, trycksaker och kartor etc.



# STÄLL UT PÅ **MAIN LOCATION**

Lokstallarna i Kirseberg huserar utvalda utställningar som knyter an till årets tema "ECHO" och SSDD:s övergripande fokusområden: Hållbarhet, Samverkan, Utveckling och Innovation. Vi välkomnar både designstudios, designkollektiv och större företag och organisationer att ansöka om en plats att ställa ut på Lokstallarna.

Det finns två typer av utställningsytor - Utställningsyta i korridor och utställningsyta på podium. I år introducerar vi även möjligheten att ansöka om att ställa ut på en mindre yta av ett podium (10 m<sup>2</sup>). Se prislista på sidan 15-23 för mer info.





# SSDD **STUDIO**

**Besökare kommer kunna ta del av panelsamtal, seminarier och workshops i SSDD Studio i Lokstallarna.**

Som deltagare kan du ansöka om att arrangera en programpunkt i studion inför publik under festivaldagarna.

*Observera – för att evenemanget ska nå en nationell såväl som internationell publik kommer engelska att vara det officiella språket om inget annat anges.*







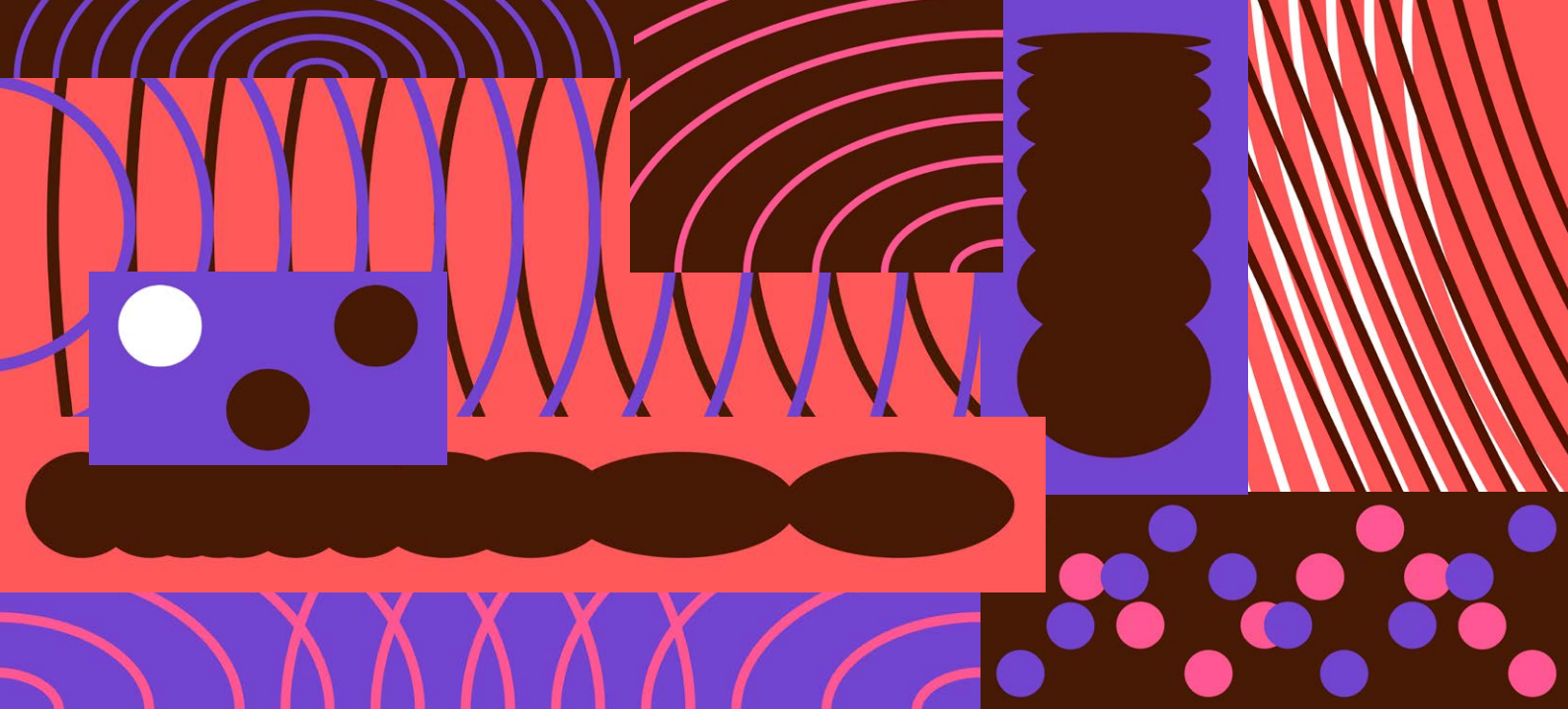
# SSDD **JUNIOR**

**SSDD Junior är Southern Sweden Design Days koncept riktad mot barn och unga.**

SSDD Junior ska väcka intresset för design och stimulera kreativt skapande. På Lokstallarna kommer det finnas en kreativ drop-in verkstadsyta för barn med olika aktiviteter.

Som deltagare kan du ansöka om att arrangera en workshop i SSDD Junior.





GRAFISK DESIGN:  
BUKETT GRAFIK

# TEMA 2025

# ECHO

## ***Temat ECHO uppmanar till att utforska det dynamiska förhållandet mellan dåtid, nutid och framtid***

Precis som ett eko är design inte något isolerat – design resonerar, utvecklas och påverkar sin omgivning. Varje designlösning skapar ringar på vattnet, som har inverkan på både de miljöer den befinner sig i och de människor som interagerar med den.

Ett eko påminner oss om att varje handling lämnar ett spår. Varje kreation lämnar ett avtryck som påverkar det som kommer därefter. Temat ECHO betonar vikten av processen – design som en iterativ resa. Likt ett eko som växer med varje reflektion, utvecklas design steg för steg, där varje beslut bygger på det föregående.

Temat handlar om sammanlänkning – hur design är beroende av interaktion. Precis som ljud behöver ytor att studsas mot, är design beroende av växelspel, respons och samverkan.





# **DELTA PÅ** **MAIN LOCATION**

## ***Vill du ställa ut och delta i programmet på Lokstallarna under Southern Sweden Design Days?***

Anmäl dig för att delta i Southern Sweden Design Days senast den 15 januari 2025 på [southernswedendesigndays.com](https://southernswedendesigndays.com).

Här väljer du om du vill delta med en utställning, en programpunkt i SSDD Studio eller en workshop i SSDD Junior.

**OBS!** Om du ska delta med en utställning behöver du skicka in en kompletterande ansökan i ett separat webbformulär på hemsidan (deadline 15 januari 2025)

## UTSTÄLLNINGAR INOMHUS

Inne i de gamla lokstallarna finns plats för flera stora utställningar. Den totala utställningsytan är mer än 6 000 m<sup>2</sup>. Vi välkomnar både designstudios, designkollektiv och större företag och organisationer att ansöka om en plats att ställa ut på Lokstallarna.

### UTSTÄLLNINGSYTA

Det finns två typer av utställningsytor: **Utställningsyta i korridor** och **utställningsyta på podium**.

### KOSTNAD

Kostnaden för att ställa ut på Main Location baseras på vilken kategori som utställaren tillhör.

## UTSTÄLLNINGSYTA I KORRIDOR

I korridor innefattar valfri form och yta från 50 m<sup>2</sup>+

#### **Deltagare Small :**

- Enskild utövare/Studio/Företag (1–3 anställda)
- Designkollektiv (samarbete mellan två eller flera utövare/studios)

**8 000 kr\* exkl. moms**

#### **Deltagare Large:**

- Företag/organisation (4+ anställda)

**18 000 kr\* exkl. moms**

#### **Deltagare Akademi och kulturorganisationer:**

- Utbildnings- och kulturorganisationer

**15 000 kr\* exkl. moms**

*\*Inkluderar valfri storlek på yta (minst 50 m<sup>2</sup>) och el. Obs! Utställningsarkitektur, väggar, podier, belysning\*\*, teknik/upphängning och wifi ingår ej.*

*\*\*Lokalen har ett stort ljusinsläpp och vilket innebär att det är en ljus naturlig utställarmiljö under dagtid.*

KATEGORI	YTA	PRIS	INKLUDERAR
DELTAGARE SMALL	50+ m <sup>2</sup>	8 000 kr exkl. moms	1 eluttag
DELTAGARE LARGE	50+ m <sup>2</sup>	18 000 kr exkl. moms	1 eluttag
DELTAGARE AKADEMI/ KULTUR	50+ m <sup>2</sup>	15 000 kr exkl. moms	1 eluttag



*Utställningsyta  
i korridor*





## **UTSTÄLLNINGSYTA PÅ PODIUM**

### **– NYTT FÖR I ÅR, MÖJLIGHET ATT BOKA EN MINDRE YTA**

I år introducerar vi även möjligheten att ansöka om att ställa ut på en mindre yta av ett podium (10 m<sup>2</sup>). Ett podium är ca 50 m<sup>2</sup> (2.20 x 24m) och rymmer max 5 mindre utställningar/ programpunkter.

### **UTSTÄLLARYTA HELT PODIUM (50+ M2)**

#### **Deltagare Small:**

- Enskild utövare/Studio/Företag (1–3 anställda)
- Designkollektiv (samarbete mellan två eller flera utövare/studios)

**8 000 kr\* exkl. moms**

#### **Deltagare Large:**

- Företag/organisation (4+ anställda)

**18 000 kr\* exkl. moms**

#### **Deltagare Akademi/Kultur:**

- Utbildnings- och kulturorganisationer

**15 000 kr\* exkl. moms**

*\*Helt podium: Vi målar podierna i en valfri kulör enligt era önskemål med Alcro som sponsor.*

*\*\*Inkluderar valfri storlek på yta (minst 50 m<sup>2</sup>) och el. Obs! Utställningsarkitektur, väggar, podier, belysning\*\*, teknik/upphängning och wifi ingår ej.*

*\*\*\*Lokalen har ett stort ljusinsläpp och vilket innebär att det är en ljus naturlig utställarmiljö under dagtid.*

<b>KATEGORI</b>	<b>YTA</b>	<b>PRIS</b>	<b>INKLUDERAR</b>
<b>DELTAGARE SMALL</b>	50+ m <sup>2</sup>	8 000 kr exkl. moms	1 eluttag
<b>DELTAGARE LARGE</b>	50+ m <sup>2</sup>	18 000 kr exkl. moms	1 eluttag
<b>DELTAGARE AKADEMI/ KULTUR</b>	50+ m <sup>2</sup>	15 000 kr exkl. moms	1 eluttag

## UTSTÄLLARYTA – DEL AV PODIUM (10 M2)

### **Deltagare Small:**

- Enskild utövare/Studio/Företag (1–3 anställda)
- Designkollektiv (samarbete mellan två eller flera utövare/studios)

**3 500 kr\* exkl. moms**

### **Deltagare Large:**

- Företag/organisation (4+ anställda)

**10 000 kr\* exkl. moms**

### **Deltagare Akademi/Kultur:**

- Utbildnings- och kulturorganisationer

**8 500 kr\* exkl. moms**

*\*Del av podium: Färg på podiet är ej valbart. Podiet kommer att vara målade i en neutral kulör.*

*\*\*Obs! Utställnings-arkitektur, väggar, podier, belysning\*\*, teknik/upphängning och wifi ingår ej.*

*\*\*\*Lokalen har ett stort ljusinsläpp och vilket innebär att det är en ljus naturlig utställarmiljö under dagtid.*

KATEGORI	YTA	PRIS
DELTAGARE SMALL	10 m <sup>2</sup>	3 500 kr exkl. moms
DELTAGARE LARGE	10 m <sup>2</sup>	10 000 kr exkl. moms
DELTAGARE AKADEMI/KULTUR	10 m <sup>2</sup>	8 500 kr exkl. moms





Utställningsyta  
på **podium**



## UTSTÄLLNINGAR UTOMHUS

Även utanför Lokstallarna finns plats för stora utställningar. Allt från små designstudios till stora företag eller organisationer har möjlighet att ställa ut med en utställningsyta från 25 m<sup>2</sup> och uppåt. Önskad yta anges i ansökan på hemsidan. Tilldelad yta meddelas vid bekräftelse av medverkan på Lokstallarna.

### KOSTNAD

Kostnaden för att ställa ut på Main Location baseras på vilken kategori som utställaren tillhör.

#### **Deltagare Small:**

- Enskild utövare/Studio/Företag (1-3 anställda)
- Designkollektiv (samarbete mellan två eller flera utövare/studios)

**5 000 kr\* exkl. moms**

#### **Deltagare Large:**

- Företag/organisation (4+ anställda)

**12 500 kr\* exkl. moms**

#### **Deltagare Akademi och kulturorganisationer:**

- Utbildnings- och kulturorganisationer

**10 000 kr\* exkl. moms**

*\*Inkluderar valfri storlek på yta (minst 25 m<sup>2</sup>) och möjlighet till elanslutning vid förfrågan. Obs! Utställningsarkitektur, väggar, podier, belysning och teknik/upphängning och wifi ingår ej.*

KATEGORI	YTA	PRIS	INKLUDERAR
DELTAGARE SMALL	25+ m <sup>2</sup>	5 000 kr exkl. moms	Möjlighet till elanslutning
DELTAGARE LARGE	25+ m <sup>2</sup>	12 500 kr exkl. moms	Möjlighet till elanslutning
DELTAGARE AKADEMI/ KULTUR	25+ m <sup>2</sup>	10 000 kr exkl. moms	Möjlighet till elanslutning



# Utställningsyta **utomhus**



## SSDD STUDIO

Vill du arrangera ett panelsamtal, seminarie och workshop på Main Location inför en live-publik i SSDD Studio?

### **KOSTNAD**

Kostnaden för att delta i SSDD Studio baseras på vilken kategori som deltagaren tillhör.

#### **Deltagare Small:**

- Enskild utövare/Studio/Företag (1-3 anställda)
- Designkollektiv (samarbete mellan två eller flera utövare/studios)

**2 500 kr\* exkl. moms**

#### **Deltagare Large:**

- Företag/organisation (4+ anställda)

**6 500 kr\* exkl. moms**

#### **Deltagare Akademi och kulturorganisationer:**

- Utbildnings- och kulturorganisationer

**5 000 kr\* exkl. moms**

\*Maxlängd 30 min

KATEGORI	TID	PRIS
DELTAGARE SMALL	max 30 min	2 500 kr exkl. moms
DELTAGARE LARGE	max 30 min	6 500 kr exkl. moms
DELTAGARE AKADEMI/ KULTUR	max 30 min	5 000 kr exkl. moms



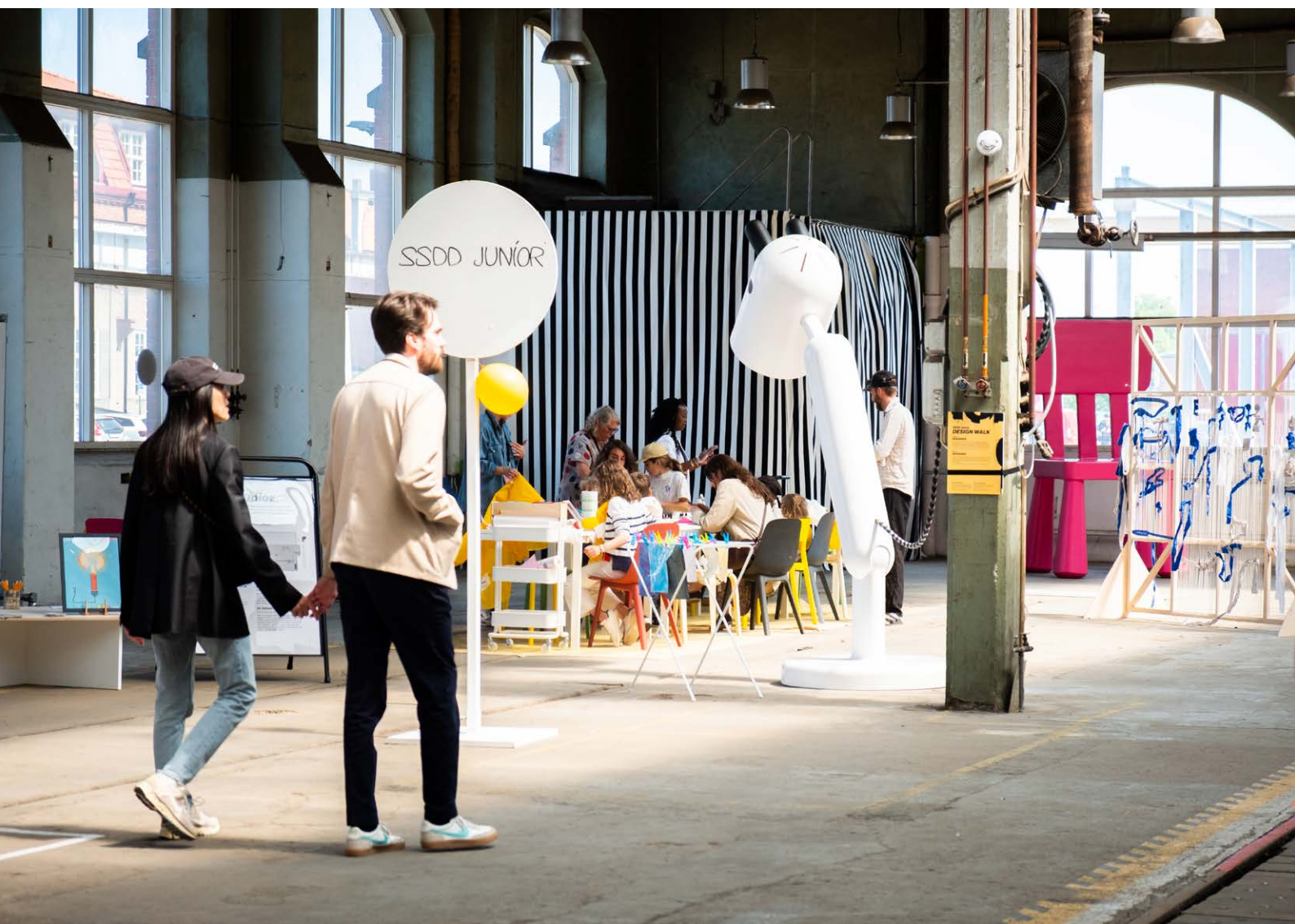
## **SSDD JUNIOR**

SSDD Junior är Southern Sweden Design Days verksamhet riktad mot barn och unga. På Lokstallarna kommer det att finnas en kreativ drop-in verkstadsyta för barn.

Om du vill medverka med en workshop i SSDD Junior, ansök om att delta i Southern Sweden Design Days och beskriv din idé i formuläret. Antalet platser är begränsade och urvalet görs av en panel.

### **KOSTNAD**

Det kostar inget extra att arrangera en workshop i SSDD Junior (förutom SSDDs anmälningsavgift).



## **UTRUSTNING**

### **EL**

1 strömkälla (3 600W, 230V, 10A) ingår. Trefasström finns tillgänglig efter önskemål för en extra kostnad.

### **BELYSNING INOMHUS**

Lokalerna erbjuder stort ljusinsläpp och festivalen äger rum i slutet av maj, vilket innebär att utställningarna kommer att presenteras i en ljus miljö under dagtid. Med erfarenhet av tidigare festivaler, presenterades majoriteten av utställningarna utan extra belysning. Önskas belysning för att förstärka utställningen ber vi er kontakta Ann Isler för frågor, vägledning och offert vi vår partner Eurosound, [ann@formdesigncenter.com](mailto:ann@formdesigncenter.com)

### **INTERNET / WIFI**

Wi-Fi finns ej. Önskas internetanslutning rekommenderar vi att köpa in ett mobilt internet. Ta kontakt med en teleoperatör för att få den lösning som passar er.

### **AVFALL**

Deltagare ansvarar för sin egen avfallshantering. Detta gäller även överblivet material eller emballage från utställare och får ej deponeras i container utanför utställningsbyggnaden.

### **LAGER OCH FÖRVARING**

Det kommer att finnas en avsatt yta för lagring av emballage.

### **TOALETTER**

Toaletter inkl. handikapptalett finns i direkt anslutning till utställningshallen.

### **BEVAKNING**

Dag- och nattbevakning ingår den 22–25 maj.

### **FÖRSÄKRING**

Arrangören ansvarar inte för skador till följd av stöld eller skadegörelse. Varje deltagare ansvarar för sin egen försäkring. Vi rekommenderar därför att teckna en utställningsförsäkring.



## OFFICIELLA ÖPPETTIDER

Under Southern Sweden Design Days 22–25 maj är Main location öppet dagligen **11.00–18.00**. Under öppettiderna ska minst en representant finnas på plats under utställningen.

## INTRÄDE OCH ACKREDITERING

Besökare betalar inträde till Lokstallarna. Deltagare får mellan 3–10 ackrediteringar beroende på utställningskategori.

**Small:** 1-3 ackrediteringar

**Large:** 4-6 ackrediteringar

**Akademi/Kultur:** 7-10 ackrediteringar

## CATERING

På Lokstallarna finns vår mat och dryck leverantör – Matverkstaden. Mat & dryck till er utställningsyta kan beställas via Matverkstaden, senast en vecka innan evenemanget äger rum. Information kring priser och meny kommer när genomförandet närmar sig.

## STILLBILDER/ VIDEODOKUMENTATION

Önskas stillbilder eller videodokumentation av er utställning? Vår partner in-discourse som har studio vägg-i-vägg med utställarhallen har varit vår samarbetspartner sedan 2021 och kan erbjuda tjänster från produktfotografi, videodokumentation till ljuddokumentation/podcast. För bokning, priser och frågor kontakta: [alexis@in-discourse.com](mailto:alexis@in-discourse.com)

## MONTERING & DEMONTERING

<b>MONTERING KORRIDOR</b>	
Mån 19 maj	8.30–18.00
Tis 20 maj	8.30–18.00
Ons 21 maj	8.30–18.00

<b>DEMONTERING</b>	
Sön 25 maj	18.30–20.00
Mån 26 maj	8.30–20.00

<b>MONTERING PODIUM</b>	
Tis 20 maj	8.30–18.00
Ons 21 maj	8.30–18.00



Form  
Design  
Center /

***Southern Sweden Design Days arrangeras av Form/Design Center – den främsta mötesplatsen för arkitektur, design och konsthantverk i södra Sverige.***

## **KONTAKT**

### **Terese Alstin**

Strategiskt ansvarig, Form/Design Center  
terese@formdesigncenter.com  
040-664 51 59

### **Ann Isler**

Projektledare, Form/Design Center  
ann@formdesigncenter.com  
040-643 79 42

**[southernswedendesigndays.com](https://southernswedendesigndays.com)**

Följ Southern Sweden Design Days på Instagram, Facebook och LinkedIn!